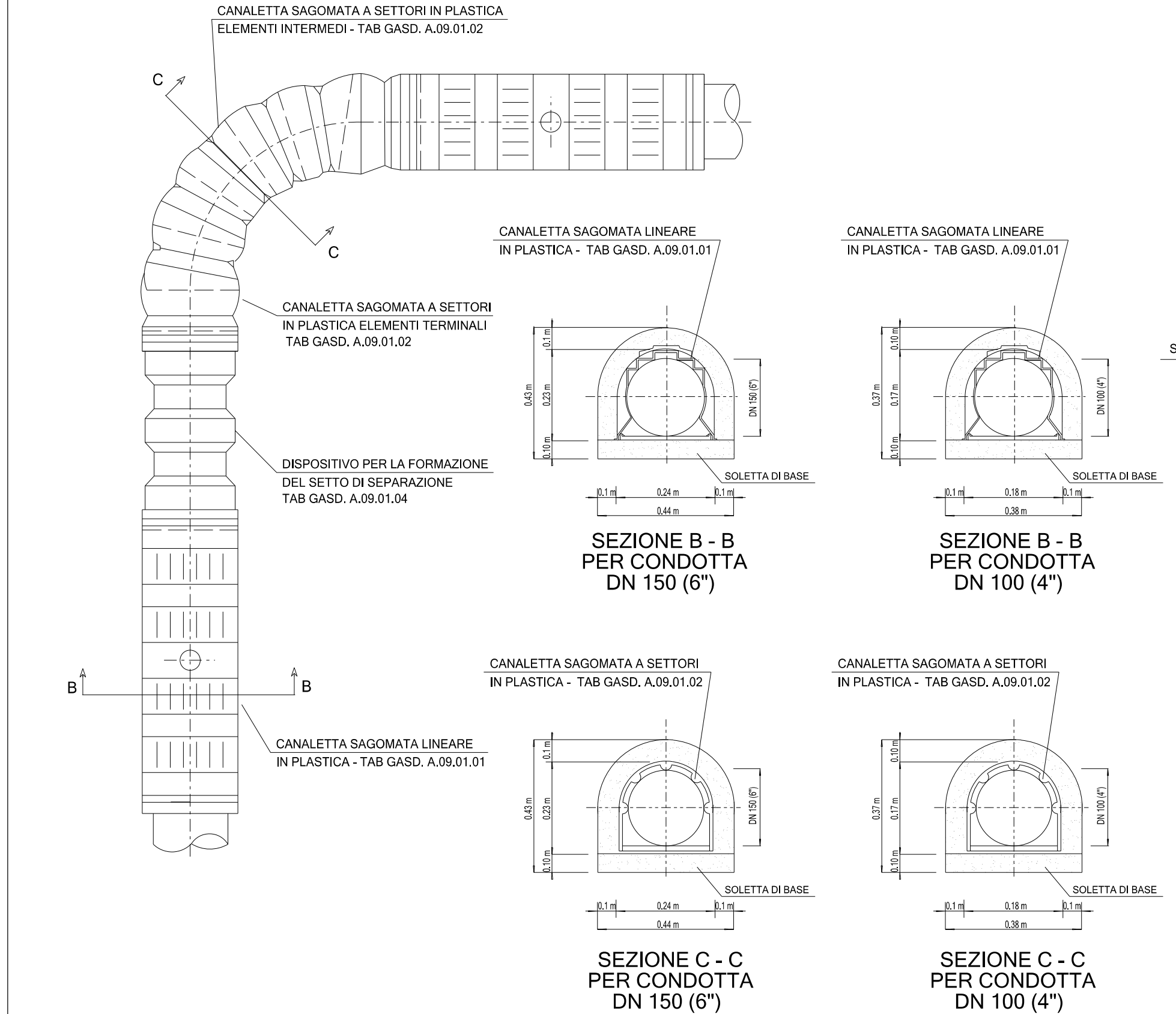
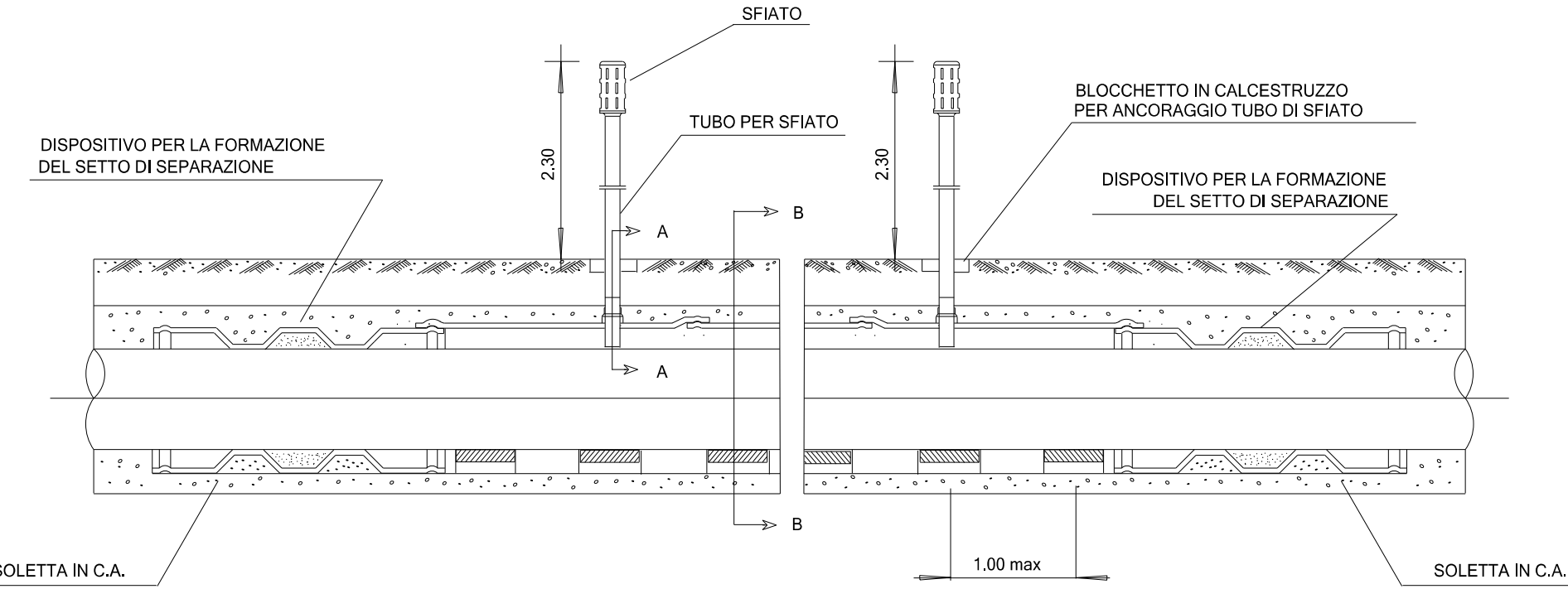


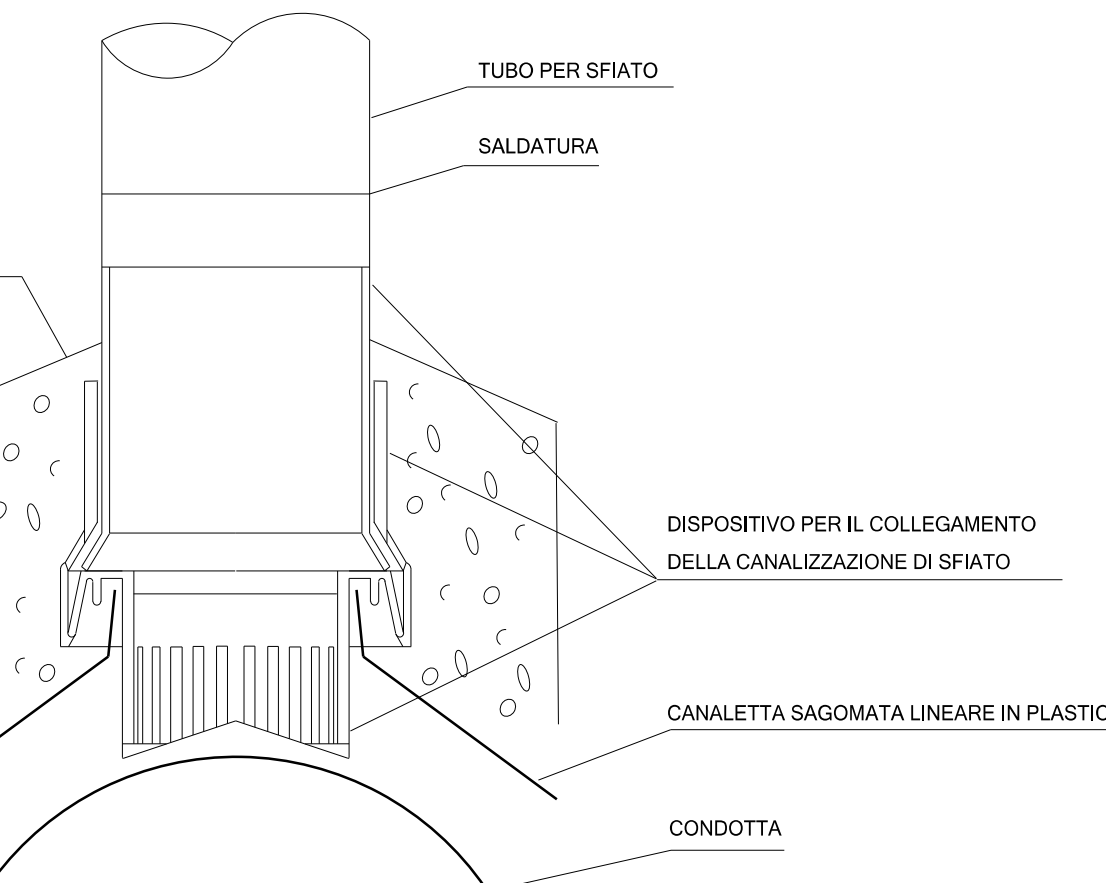
CUNICOLO DI PROTEZIONE IN CLS - TAB GASD. B.01.05.20



CUNICOLO IN CALCESTRUZZO REALIZZATO IN OPERA SU CANALETTA SAGOMATA IN PLASTICA



SEZIONE A - A

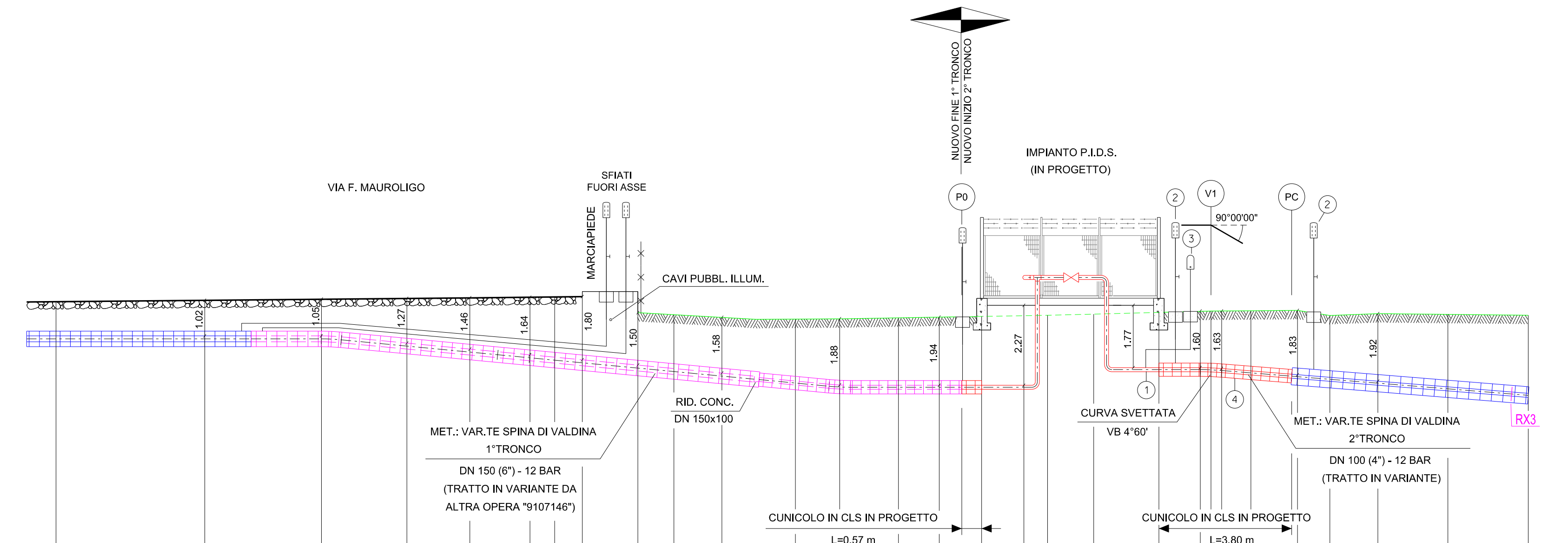


Profilo Longitudinale	
Scala orizzontale	1:100
Scala verticale	1:100

Quote terreno		8.43		8.47		8.5		8.53		8.54		8.55		8.57		8.58		8.72		8.06		7.99		7.93		7.94		7.94		7.97		7.99		8.01		8.03		8.04		8.08		8.13		8.17		8.17		8.18		8.04		8.09		8.07		8.05
Distanze parziali			4.23		3.32		2.43		1.79		1.71		0.7		0.79		1.58		1.03		1.37		0.98		1.12		1.25		1.67		1.16		1.21		1.2		0.67		1.32		1.86		1.48		1.14		1.33		0.92		1.37		1.99		2.29	
Distanze progressive		0.00		4.23		7.55		9.98		11.77		13.48		14.18		14.97		16.55		17.58		18.95		19.93		21.05		22.31		23.98		25.14		26.35		27.55		28.22		29.54		31.40		32.88		34.02		35.40		36.32		37.69		39.68		41.97

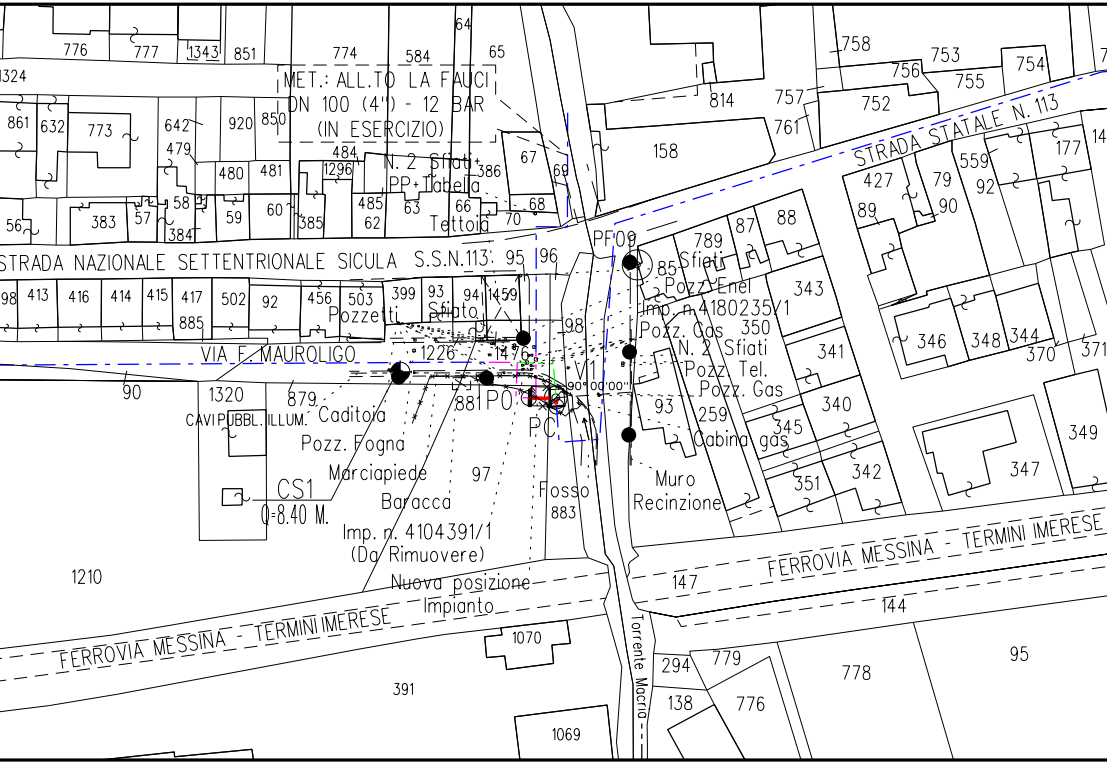
NOTA:  
- L'INDIVIDUAZIONE DEI SOTTOSERVIZI DEV'ESSERE VERIFICATA A MONTE DELLA REALIZZAZIONE DELLE VARIANTI IN PROGETTO MEDIANTE OPPORTUNI SAGGI.  
- PRIMA DELL'ESECUZIONE DEI LAVORI E' NECESSARIO ACCERTARE L'ESATTA UBICAZIONE PLANO-ALTIMETRICA DI TUTTI I SOTTOSERVIZI INTERRATI INTERESSATI.

PROFILO LONGITUDINALE scala 1:100

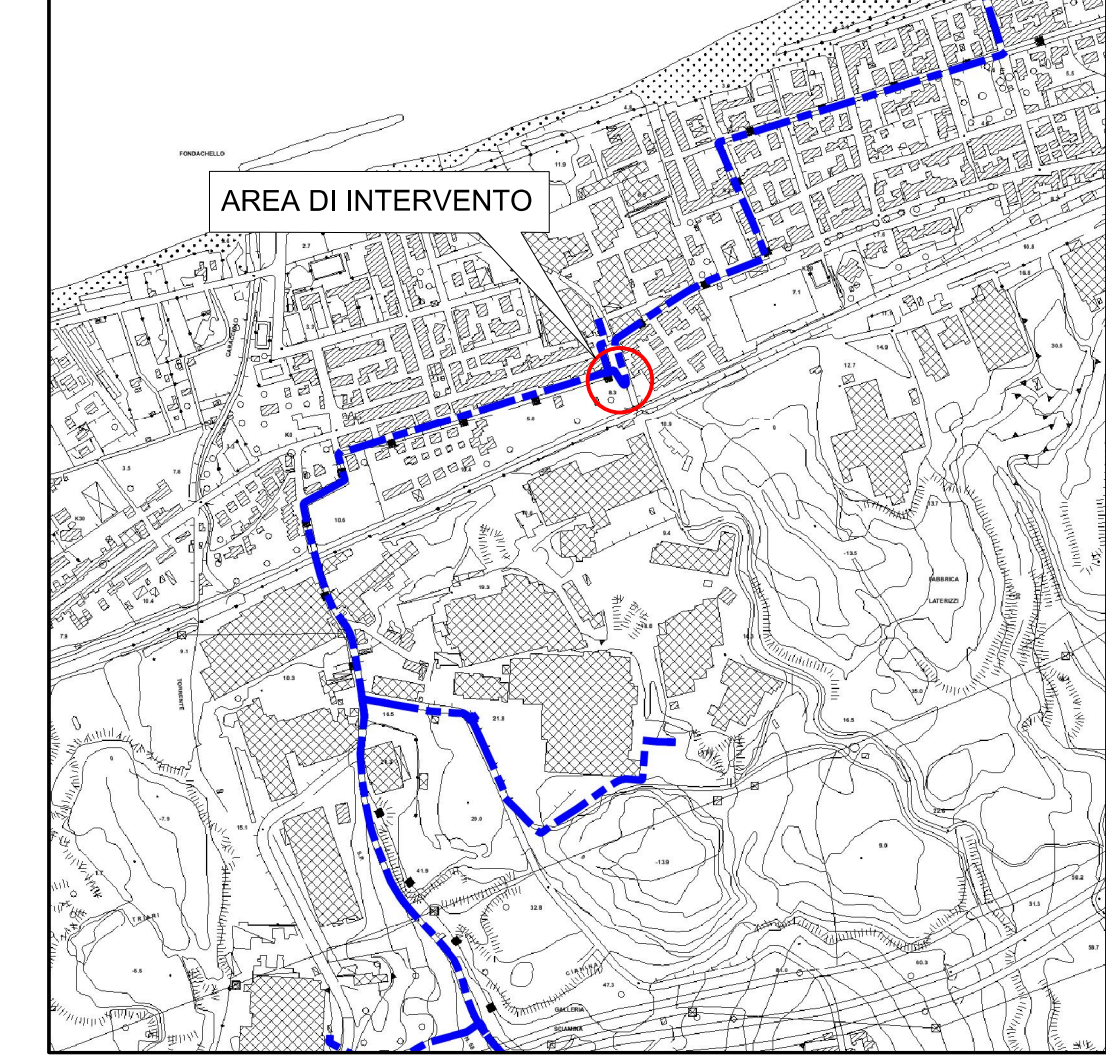


ELENCO MATERIALI		DESCRIZIONE		materiale		quantita'		STD	
Pos						m.	n°		
1	Tubo in acciaio per gasdoti DN 100 (4")	Sp. DI LINEA 5.2 mm Sp. MAGGIORATO 5.2 mm Sp. per attr. ferroviari 5.2 mm	L360NBMB L360NBMB L360NBMB	2.00				Tab.Gasd. A1.01.08	
2	Apparecchio di sfiato	Sistema di sfiato tipo 1 Sistema di sfiato tipo 2 Tubo DN 80 (3") Sp. 2.9 mm			2			Tab.Gasd. A9.06.02 Tab.Gasd. A1.03.01	
3	Punto di misura PP2	Cassetta a piantana Armadietto	Fe 33 UNI 7288	3.10				Tab.Gasd. A7.01.05 Tab.Gasd. A7.01.11	
4	Cunicolo di protezione in cls		Cem. Tipo 325	4.37				Tab.Gasd. B1.05.20	

NB. ANCHE PER I TRATTI DI CUNICOLO ESISTENTE POSTI A MONTE E A VALLE DEI RICOLLAGAMENTI IN PROGETTO E' PREVISTO L'INSERIMENTO DELLO SFIATO.



PLANIMETRIA CATASTALE scala 1:2.000  
Comune di Valdina (ME) Fig. 1



COROGRAFIA CTR n. 588130 - Scala 1:10.000

8	28/06/23	REVISIONE PER AGGIORNAMENTO DITTE CATASTALI	DE LIGIO	F. PASSERI	L. MESSINA
7	10/11/21	EMISSIONE PER APPALTO	F. PASSERI	M. LUCIDI	L. MESSINA
6	07/01/20	DOC. PER AUTORIZZAZIONE UNICA (Integrazione con Doc. ex Art.13 L.64/74)	C. OLIVIERI	M. LUCIDI	L. MESSINA
Indice	Data	REVISIONI	Disegn.	Contr.	Approv.
Proprietario		Progettista	Disegno		
Cod. N. 4104391 SPINA DI VALDINA 2° TRONCO DN 100 (4") - 12 bar - RIFACIMENTO IMPIANTO N.4104391/1 -					
PROFILO LONGITUDINALE IN ASSE CONDOTTA - STATO DI PROGETTO -					
Scala 1:100 - 1:2.000 - 1:25.000 sostituisce il ..... sostituito dal .....					